

10 juli | 31 augustus 2020

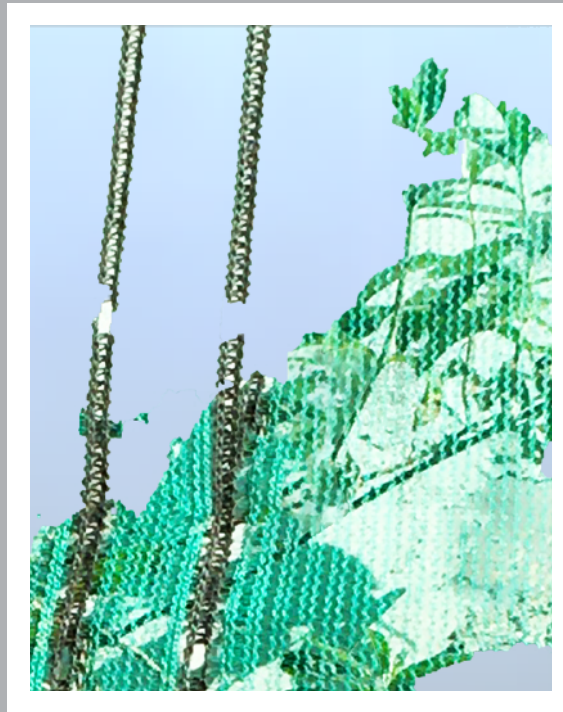
'Ways to be outside' Sophie Spekle

in onze fotografie-etalage
Staatsliedenbuurt, Amsterdam

Tijdens het maakproces werkt Sophie Spekle graag met de spontane kwaliteiten van het materiaal, zodat ze nooit volledige autoriteit heeft over het eindresultaat. De beelden die ontstaan, in welk materiaal dan ook, berusten dus voor een groot deel op toevalligheden en natuurlijk gedrag, die ze vervolgens herstructureert in een artificiële ruimte. Vormloze, wolkerige massa's modderen wat aan met de bestaande skeletten, die zo hun best doen om zich vast te klampen aan hun aanhechtingspunten. Dit alles stroomt voort uit al dat wat niet te bepalen is, dat wat vervormt, vervalt, verandert en vanuit zichzelf gedraagt, ongepland is.

Kunsttraject-etalage

De installatie van Sophie bestaat uit drie foto's en is dag en nacht te zien in de etalage van Van Boetzelaerstraat 56.



'Ways to be outside #2', fragment 2020

Sophie Spekle studeerde in 2019 af aan de Hogeschool voor de Kunsten Utrecht met een bachelor in Fine Art. De foto's zijn te koop; 200,- per stuk, alle drie samen 500,-

Deze tentoonstelling wordt georganiseerd door Stichting Kunsttraject, met dank aan Gemeente Amsterdam Stadsdeel West, Woningstichting Rochdale en Woningcorporatie YMere. Stichting Kunsttraject is een kunstenaars-initiatief in Stadsdeel West.

www.kunsttrajectamsterdam.nl
www.facebook.com/Kunsttraject-amsterdam

www.sophiespekle.com

KUNST  RAJECT



ROCHDALE

Ymere
wonen, leven, groeien

