

8 oktober | 22 november 2020

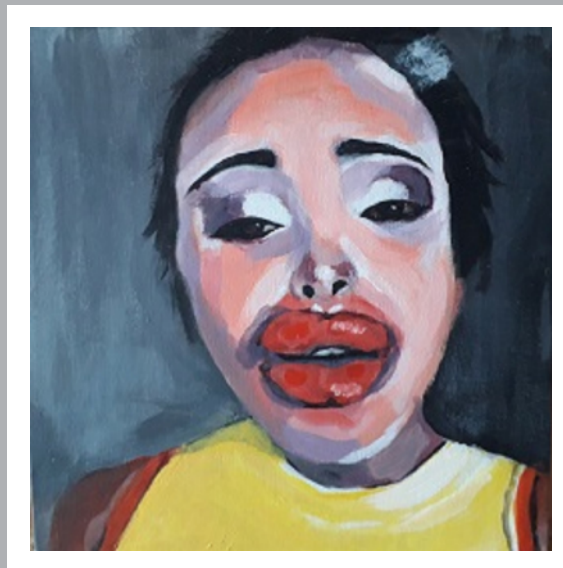
Wim **'Failures'** Kannekens

in drie etalages in de
Staatsliedenbuurt, Amsterdam

Failures zijn portretten in ruwe en directe verfstreken die aangeven tot wat een ingreep met lipbotox kan lijden. Een pijnlijk verwrongen gezicht, teleurgesteld. Het tegenovergestelde van wat men graag wilde. De ingreep doet denken aan automutilatie. Naast 'Failures' schildert Kannekens ballerina's in pijnlijke dansposities op spitsen. De ballerina staat voor de droom van het jonge meisje. Ze heeft er alles voor over. De pijn kan door de droom worden verdragen. Het verdragen van pijn geeft het gevoel van controle en macht. Kannekens streeft er naar om de mens te laten zien in zijn kwetsbaarheid.

Kunsttraject-etalage

Het werk van Kannekens is dag en nacht te zien in de etalage van Van Boetzelaerstraat 80 en 92 en Van Hogendorpstraat 205.



Berenice {failure2} 2

Deze tentoonstelling wordt georganiseerd door Stichting Kunsttraject, met dank aan Gemeente Amsterdam Stadsdeel West, Woningstichting Rochdale en Woningcorporatie YMere. Stichting Kunsttraject is een kunstenaars-initiatief in Stadsdeel West.

www.kunsttrajectamsterdam.nl
www.facebook.com/Kunsttraject-amsterdam

www.konstruim.amsterdam/portfolio-items/wim-kannekens/

KUNST  RAJECT



ROCHDALE

Ymere
wonen, leven, groeien

