

Gilleam Trapenberg 'New Suns'

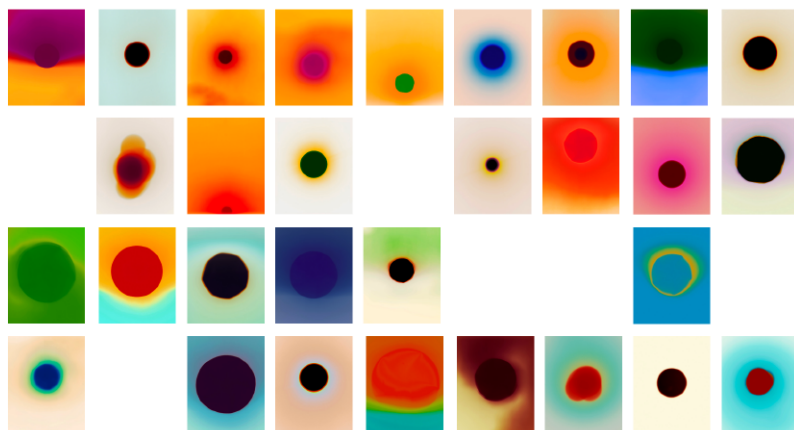
in 12 Kunsttraject-etalages
in de Staatsliedenbuurt, Amsterdam

In het kader van **Keti Koti Westerpark** zal deze zomer in diverse etalages in de Staatsliedenbuurt werk te zien zijn uit de serie 'New Suns' van Gilleam Trapenberg.

Trapenberg begon de serie in 2020 vanuit een verlangen naar Curaçao, het eiland waar hij opgroeide. Voor 'New Suns' maakte hij met een technische camera foto's van de ondergaande zon, waarvan hij vervolgens het negatief digitaal bewerkte. Zo ontstond er een reeks beelden met diverse kleurcombinaties die het gevoel van de ondergaande zon overbrengt, maar je ook aan het denken zet over wat je precies ziet.

Buro Stedelijk: "Met de serie 'New Suns' zet Trapenberg vraagtekens bij de Caribische zon als symbool van exotisme, commercia-
liteit en toerisme. Hij onderzoekt niet alleen de aantrekkingskracht die we verbinden aan ideeën over het Caribisch gebied, maar helpt ons ook stereotype beelden te herzien die de basis vormen van het idee van een utopisch Caribisch paradijs. Voorzichtig maakt hij ons duidelijk dat het eiland deels floreert dankzij de zon, maar dat de daaruit voortvloeiende economische welvaart niet altijd ten goede komt aan de eilandbewoners."

Gilleam Trapenberg (1991, Curaçao) woont en werkt als beeldend kunstenaar in Amsterdam. Trapenberg studeerde fotografie aan de KABK in Den Haag. Met zijn werk reflecteert hij op het sociale landschap van zijn thuisland.



Gilleam Trapenberg, New Suns

Kunsttraject-etalages

Het werk is dag en nacht te zien in de volgende etalages in de Staatsliedenbuurt:

Van Hallstraat 13, 31

J.M. Kemperstraat 89, 121, 140, 148

Van der Hoopstraat 41, 66, 88, 89

Fannius Scholtenstraat 20

Groen van Prinstererstraat 61 (kantoor Kunsttraject)

Deze tentoonstelling wordt georganiseerd door Stichting Kunsttraject, met dank aan Gemeente Amsterdam Stadsdeel West, Woningstichting Rochdale en Woningcorporatie YMere. Stichting Kunsttraject is een kunstenaars-initiatief in Stadsdeel West.

De tentoonstelling is in samenwerking met Keti Koti Westerpark en Buro Stedelijk.

www.kunsttrajectamsterdam.nl
www.facebook.com/Kunsttraject-amsterdam
www.ketikotiwesterpark.nl
www.burostedelijk.nl



ROCHDALE

Ymere
wonen, leven, groeien



KUNST  RAJECT