

Schilderijen en **Aldwin van de Ven** sculpturen

in de Kunsttraject-etalages
in de Zeeheldenbuurt, Amsterdam

De schilderijen en sculpturen van Aldwin van de Ven vallen op door de totale afwezigheid van 'poeha': hij gebruikt geen spetterende kleuren, ingewikkelde composities of expressieve kwaststreken. Zijn werk ontstaat door proberen en schuiven, schilderen en weer overschilderen. De eenvoudige voorstellingen als een vogel, een hoofd met een hoed of een ruitjespatroon suggereren een verhaal tussen droom en werkelijkheid. Zijn werken zijn als die rustige jongen of dat rustige meisje in een schoolklas waar je niet helemaal hoogte van krijgt maar die je ook nooit meer loslaat.

Rondleiding

Er is een rondleiding door de kunstenaar op zondag 8 maart om 15.30 uur. Verzamelen bij de Kunsttafel op het Zoutkeetsplein.

De Kunsttraject-etalages

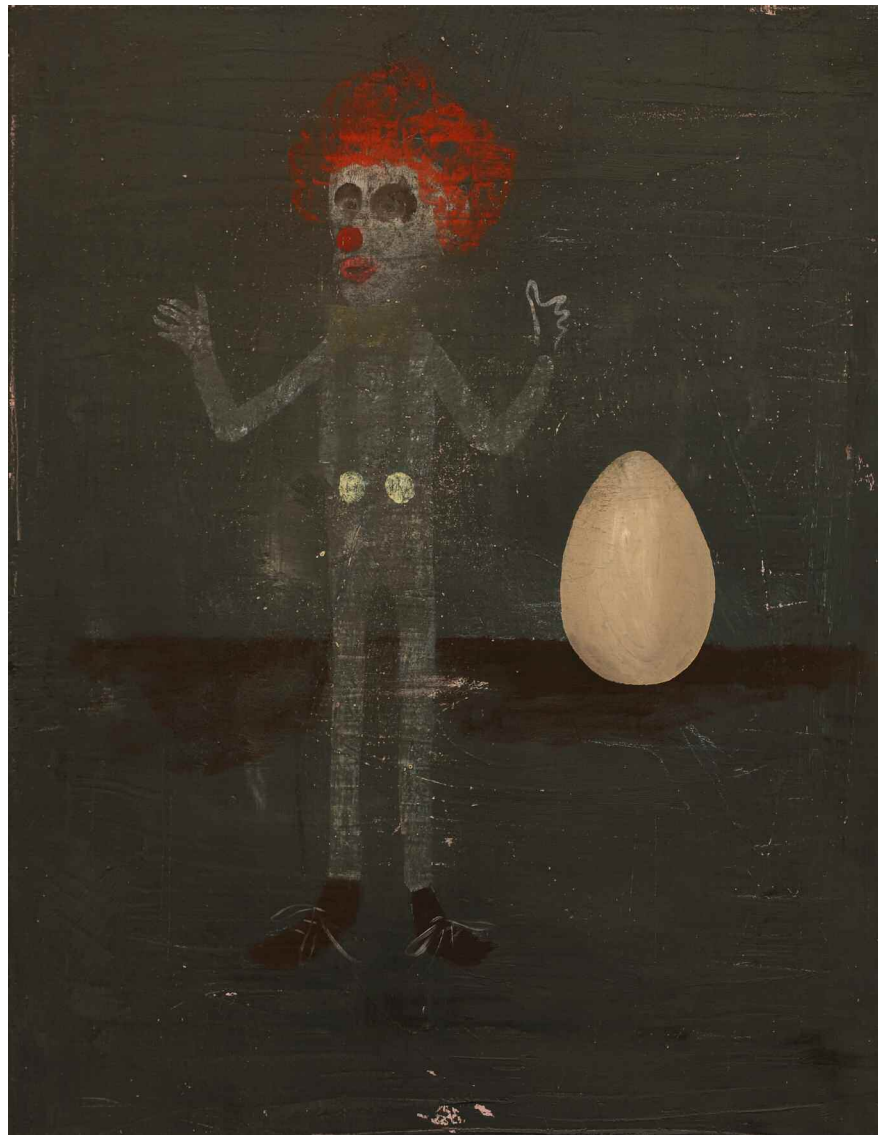
Het werk is dag en nacht te zien in de volgende etalages:

Dirk Hartoghstraat 41, 45

Van Heemskerckstraat 42, 46

Roggeveenstraat 109, 165

www.aldwinvandeven.com



Clown & Egg, 2011-2014, oil on canvas, 60 x 50 cm

Stichting Kunsttraject, een kunstenaars-initiatief in Stadsdeel West, wordt ondersteund door Stadsdeel West en Woningbouwvereniging Eigen Haard.
www.kunsttrajectamsterdam.nl

KUNST  RAJECT

