

Van **6 mei** tot **15 juni 2011** zijn er **aquarellen**

van **Margreet Bouman** te zien in de

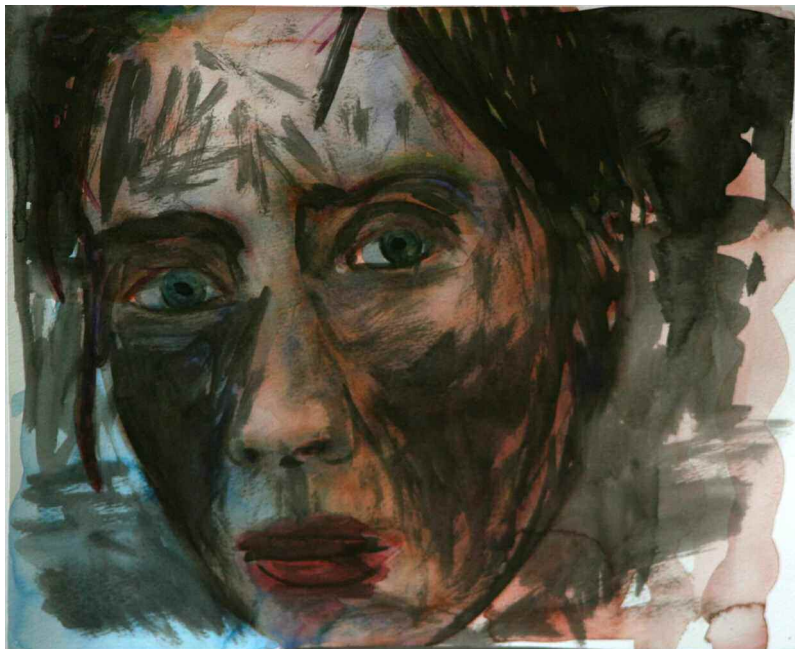
Kunsttraject-etalages in de Staatsliedenbuurt

Bij Margreet Bouman speelt vanaf begin jaren 80 het (zelf-)portret een prominente rol. Toch gaat het niet over uiterlijke gelijkenis. Eerder lijkt de gemoedsstemming het beeld te bepalen. De grote monumentale koppen, in aquarelverf uitgevoerd, hebben een melancholieke uitstraling.

Haar slechts in grote trekken herkenbare portret is als pregnant element in elk schilderij aanwezig. Toch is dat enkel bedoeld als buitenvorm, niet als een object van nadere studie.

De **Kunsttraject-etalages** zijn Van der Hoopstraat 37, 41, 66 en 88 en 89, Fannius Scholtenstraat 20, J.M. Kemperstraat 89, 121, 140 en 148 en Van Hallstraat 13 en 30.

Een **rondleiding** langs de etalages samen met de kunstenaar is op **vrijdag 6 mei** om **16.00 uur**, verzamelen op het Van Limburg Stirumplein, Amsterdam. *Iedereen is welkom!*



KUNST  RAJECT

 Gemeente Amsterdam
Stadsdeel West
Ymere
wonen, leven, groeien
ROCHDALE

Deze tentoonstelling wordt georganiseerd door Stichting Kunsttraject, met dank aan Gemeente Amsterdam Stadsdeel West, Woningstichting Rochdale en Woningcorporatie YMere.

*Stichting Kunsttraject is een kunstenaars-initiatief in Stadsdeel West.
www.kunsttrajectamsterdam.nl*

*Bezoek ook 'Kontrasten' van de Hollandse Aquarellistenkring in het KunstENhuis, Polonceaukade 26/28
6 t/m 22 mei
do t/m zo 12.00 - 18.00 uur*

www.margreetbouman.nl